



Действует на 01.01.2025



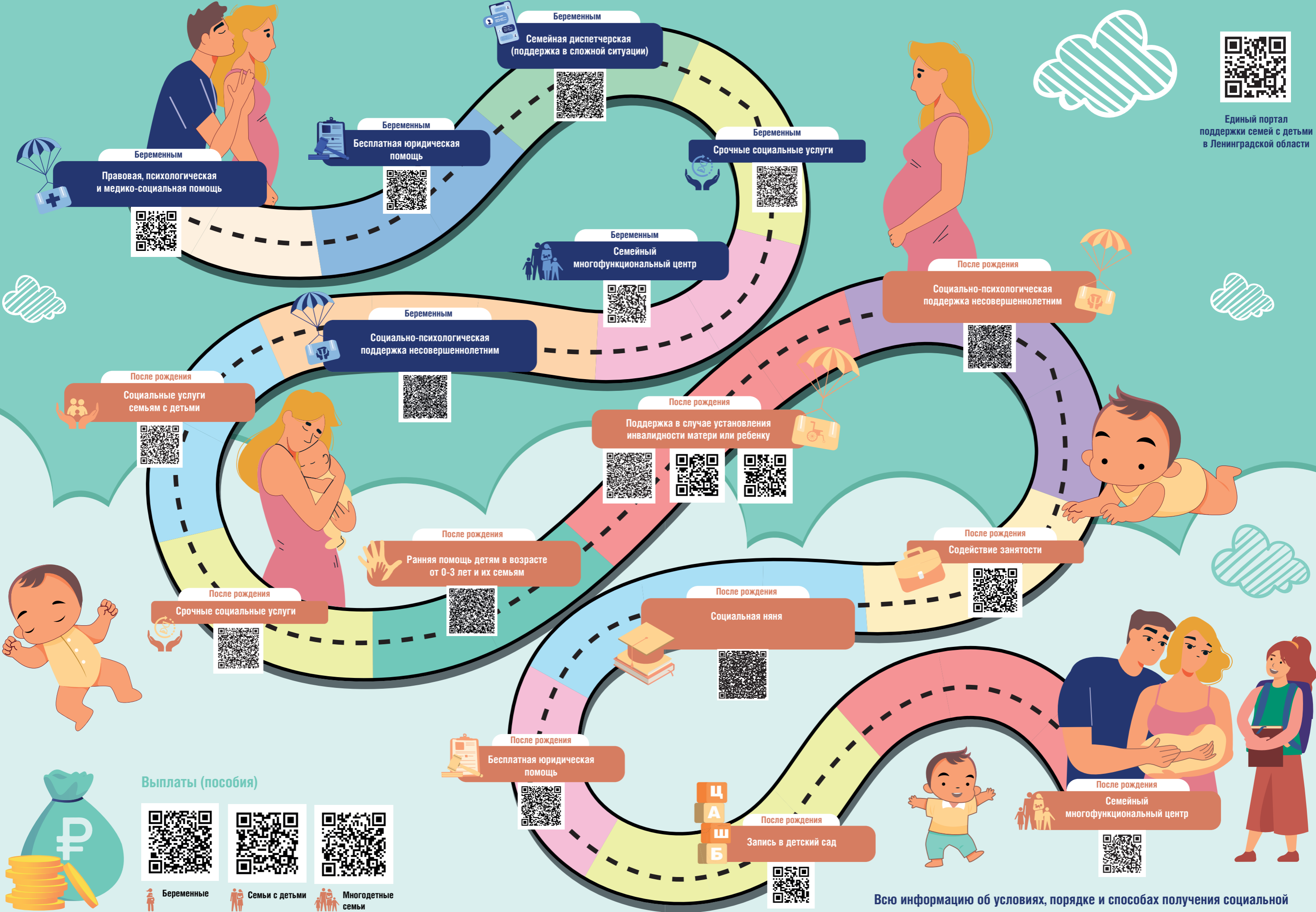
Комитет по социальной защите
населения Ленинградской области

АТЛАС ДЛЯ БЕРЕМЕННЫХ ЖЕНЩИН И МАТЕРЕЙ





Единый портал поддержки семей с детьми в Ленинградской области



Выплаты (пособия)

Беременные Семьи с детьми Многодетные семьи

Всю информацию об условиях, порядке и способах получения социальной помощи Вы можете получить по единому телефону 8-800-350-06-05